

Strategia Urbana Integrata TraMe | TRAME MEditerranee

Obiettivi strategici e di coordinamento dei progetti finanziati

PR PUGLIA 2021 – 2027 | Priorità IX “Sviluppo territoriale e urbano” - Azione 9.1 “Strategie urbane”

Brindisi | Erchie | San Vito dei Normanni

Coordinamento generale

Ing. Rosabianca Morleo – Dirigente Settore “Pianificazione E Gestione Del Territorio”

Altri settori coinvolti: Settore Ambiente/Paesaggio - Settore PES

Gruppo di progettazione della Strategia Urbana

Arch. Roberta Lopalco – coordinatore tecnico

Arch. Carlo Angelastro – esperto in pianificazione urbanistica

Arch. Giancarlo Mastrovito – esperto in pianificazione paesaggistica

Ing. Cosimo Trabacca – esperto in rendicontazione e supporto al RUP

Soc. Coop. Città Fertile – processi di animazione e partecipazione territoriale

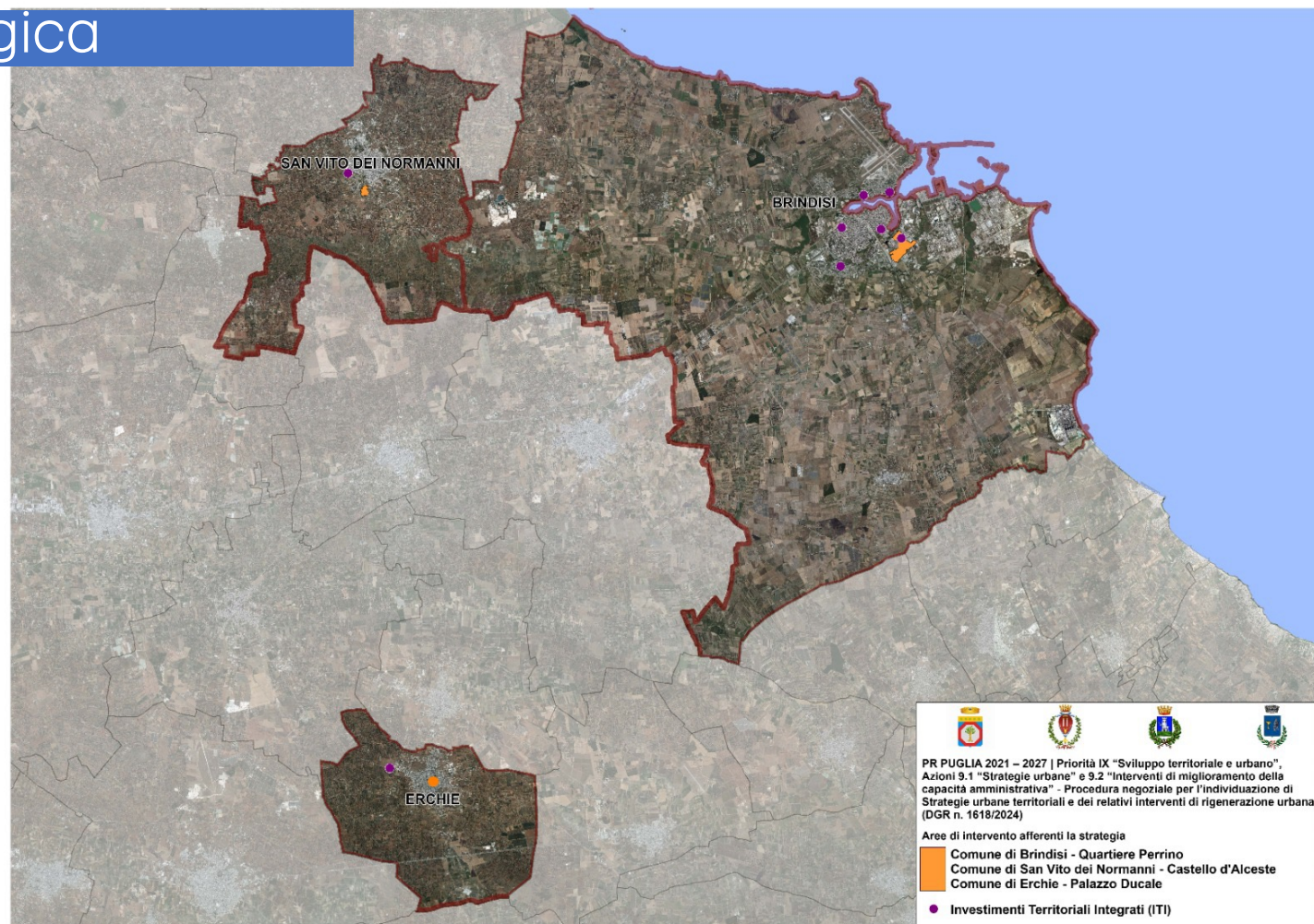
La visione strategica

Obiettivo generale

Trasformare le criticità territoriali in opportunità di sviluppo sostenibile attraverso un approccio integrato e partecipativo

Territori coinvolti

- *Brindisi (comune polo)*
- *San Vito dei Normanni*
- *Erchie*



L'aggregazione territoriale si basa su identità culturale condivisa e complementarità funzionale

Obiettivi strategici

Il piano d'azione si articola attraverso dieci obiettivi specifici integrati, di cui i principali sono:

01

Valorizzazione beni culturali e paesaggistici

Recupero e fruizione del patrimonio storico-archeologico del territorio

02

Rigenerazione immobili pubblici dismessi

Trasformazione di edifici abbandonati in hub polifunzionali per la comunità

03

Mobilità intermodale sostenibile

Sviluppo rete ciclopedonale "Adriatica-Normanna" tra i comuni

04

Mitigazione isole di calore urbane

Creazione di spazi verdi e infrastrutture blu-verdi climaticamente resilienti

05

Agricoltura rigenerativa e inclusione generazionale

Promozione pratiche agricole sostenibili e coinvolgimento intergenerazionale

06

Itinerari intercomunali integrati

Percorsi tematici culturali ed enogastronomici per turismo esperienziale

Le azioni

Rigenerazione urbana

Riqualificazione spazi pubblici e immobili dismessi

Patrimonio culturale

Valorizzazione identità storica e artistica

Inclusione sociale

Attivazione comunità e nuove opportunità

Turismo sostenibile

Esperienze autentiche e destagionalizzazione

1

Rigenerazione urbana come attivatore sociale

Interventi di riqualificazione che creano nuovi spazi di aggregazione, rafforzano il tessuto sociale e generano opportunità economiche per le comunità locali

2

Patrimonio culturale come infrastruttura di comunità

Valorizzazione dei beni storici e archeologici come strumenti vivi di identità territoriale, educazione permanente e sviluppo turistico culturale

3

Mobilità sostenibile e connessione fisica

Creazione di una rete di connessione intercomunale che collega luoghi, persone e servizi, riducendo l'impatto ambientale e migliorando la qualità della vita

I primi interventi finanziati

Brindisi – Riqualficazione ingresso città (Porta Lecce)

Riconnessione identitaria dell'asse storico di ingresso alla città attraverso mobilità dolce e valorizzazione paesaggistica

Brindisi – Parco modulare Perrino

Hub climatico e sociale per mitigare le isole di calore e creare spazi di aggregazione inclusivi nel quartiere

San Vito dei Normanni – Museo diffuso Castello d'Alceste

Valorizzazione del sito archeologico attraverso archeologia sperimentale, tecnologie immersive e didattica innovativa

Erchie – Restauro Palazzo Ducale

Trasformazione dell'edificio storico in hub civico polifunzionale con biblioteca, coworking e laboratori culturali

Una logica integrata

I quattro interventi non sono progetti isolati ma parti di un sistema territoriale coerente e sinergico

Connessioni fisiche

- *Rete ciclopedonale "Adriatica-Normanna"*
- *Mobilità dolce intercomunale*
- *Segnaletica integrata*
- *Continuità paesaggistica*

Connessioni tematiche

- *Patrimonio culturale condiviso*
- *Identità mediterranea*
- *Paesaggio rurale e costiero*
- *Inclusione e partecipazione*

Sinergie funzionali

- *Servizi alla comunità*
- *Turismo esperienziale*
- *Formazione e didattica*
- *Economia circolare locale*

L'approccio coordinato garantisce che ogni intervento rafforzi gli altri, moltiplicando l'impatto complessivo sul territorio.

Focus su Brindisi



Interconnessione asse Perrino - Porta Lecce

✓ Parco Perrino

Hub climatico e sociale che mitiga le isole di calore attraverso infrastrutture verdi modulari e spazi di aggregazione inclusivi per tutte le età

✓ Porta Lecce

Riqualificazione dell'ingresso storico con collegamento identitario e sostenibile che valorizza il patrimonio architettonico e la mobilità dolce

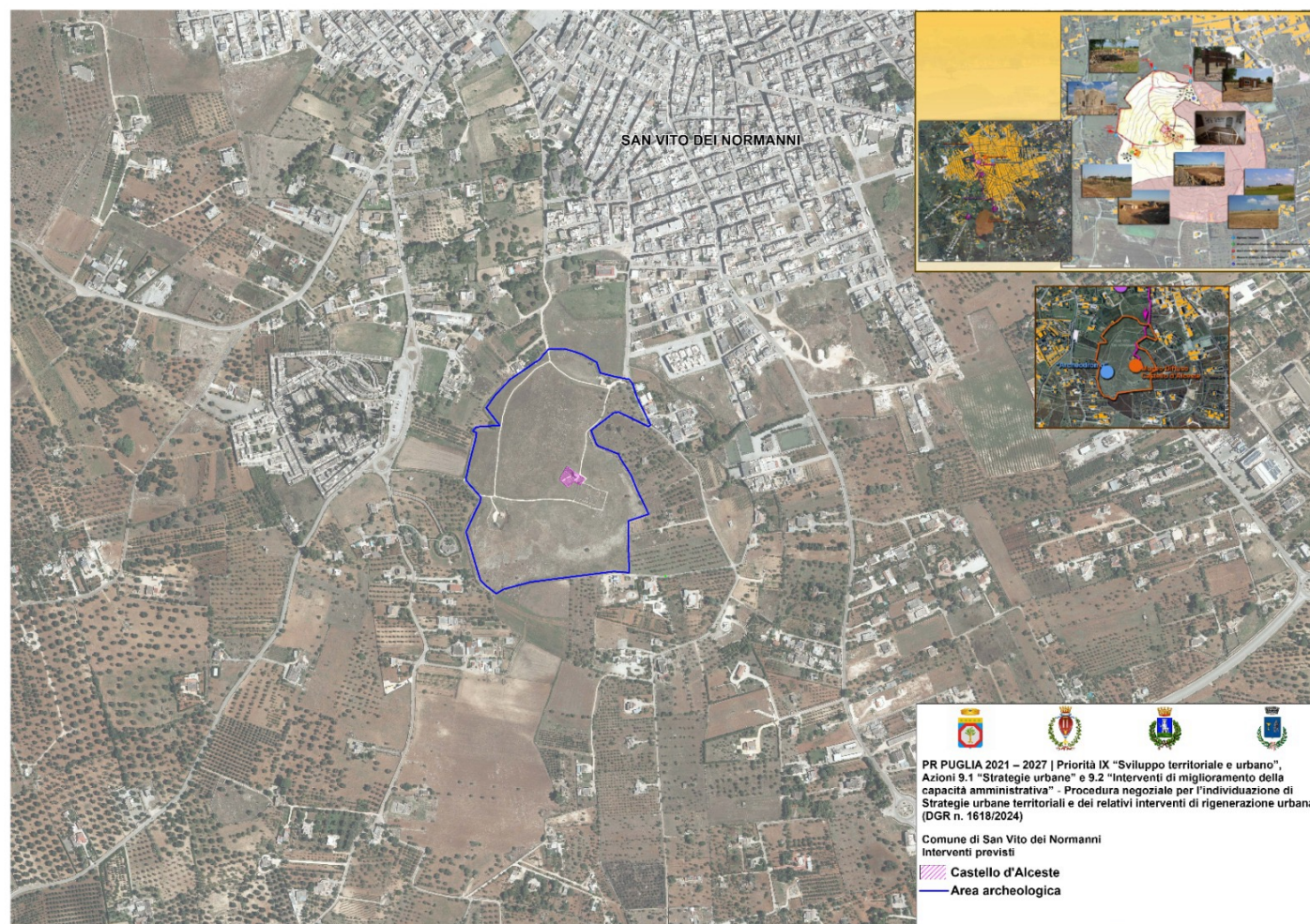
☐ Coerenza progettuale integrata

I due interventi saranno caratterizzati da un linguaggio formale che qualificherà l'intera area urbana

L'integrazione con il programma PINQua e altre azioni già in corso sul territorio garantisce una visione complessiva della trasformazione urbana di Brindisi.

Focus su San Vito dei Normanni

Il circuito culturale integrato



Museo diffuso Castello d'Alceste

Archeologia sperimentale

Realtà aumentata per la fruizione immersiva

Attività educative per scuole e famiglie

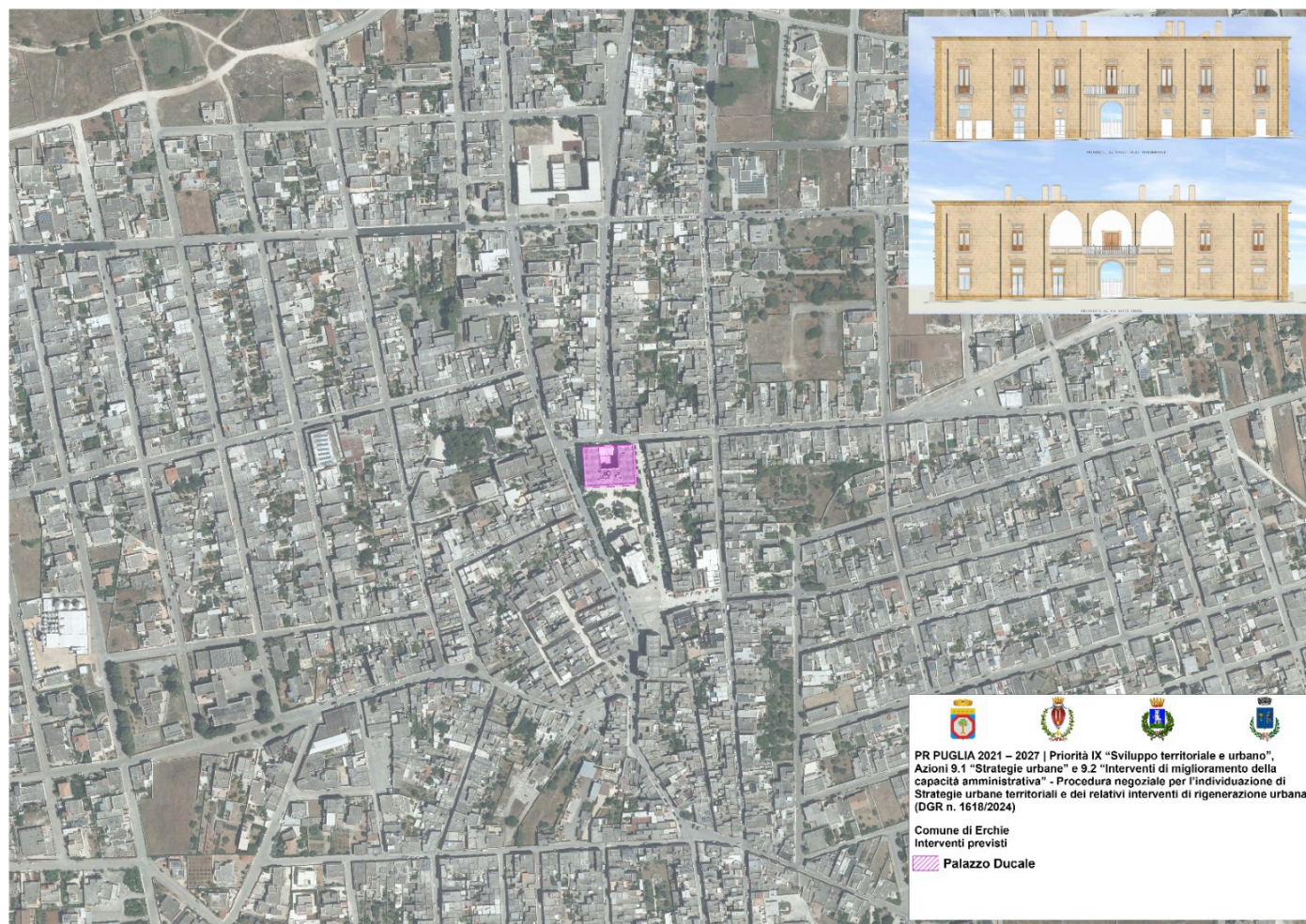
Collegamento alla Via Appia bene UNESCO

*I due interventi costituiscono un **circuito culturale integrato** che propone itinerari condivisi tra archeologia, storia, tradizioni locali e paesaggio rurale.*

*L'obiettivo è **destagionalizzare il turismo** e offrire esperienze legate all'identità territoriale.*

Focus su Erchie

Il circuito culturale integrato



Palazzo Ducale Erchie

Hub civico polifunzionale per la comunità

Biblioteca, spazi coworking e laboratori

Artigianato locale ed enogastronomia

Info-point turistico territoriale

*I due interventi costituiscono un **circuito culturale integrato** che propone itinerari condivisi tra archeologia, storia, tradizioni locali e paesaggio rurale.*

*L'obiettivo è **destagionalizzare il turismo** e offrire esperienze legate all'identità territoriale.*