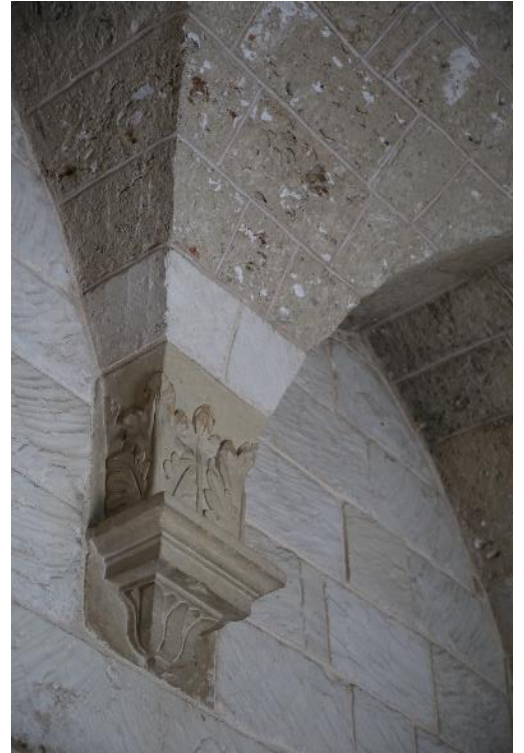


IDENTIFICAZIONE (CD)			
Codice unico edm:ProvidedCHO	UCGS_PC_09		
Tipo scheda (TSK)	SCAN	Livello catalogazione (LIR)	I
BENE CULTURALE (OG)			
Denominazione/titolo (OGN) dc:title	Casa a corte - Ex Abbazia della Candelora della Giovannella e Sant'Onofrio		
Ambito di tutela MIC (AMB)	architettonico e paesaggistico		
Categoria generale (CTB) dc:type	beni immobili		
Definizione (OGD)	Casa		
LOCALIZZAZIONE (LC) dcterms:spatial			
Regione (LCR)	Puglia	Provincia (LCP)	Lecce
Comune (LCP)	Castrignano de' Greci	Indirizzo (LCI)	Piazza Castello, 9
GEOREFERENZIAZIONE (GE) - COORDINATE (GEC)			
Tipo di localizzazione (GEL)	localizzazione fisica	Tipo di georeferenziazione (GET)	georeferenziazione puntuale
Sistema di riferimento (GEP)	WGS84 UTM33		
Coordinata x (longitudine Est) GECX	780556.11	Coordinata y (latitudine Nord) (GECY)	4452052.05
CRONOLOGIA/DEFINIZIONE CULTURALE (DT; dc:date)			
Fascia cronologica/periodo (DTZG) dc:date	XVI sec.		
DATI ANALITICI (DA)			
Descrizione del bene (DES) dc:description	<p>La casa a corte è una particolare forma dell'abitare storico della Grecia Salentina, come del resto del Salento, espressione della cultura contadina. Era la casa del bracciante dove più abitazioni si raggruppavano intorno alla "corte", uno spazio scoperto, luogo di socialità e condivisione tra più famiglie. Gli spazi erano funzionali a garantire un deposito per gli attrezzi da lavoro, luoghi di stoccaggio delle derrate alimentari e della paglia, un ricovero per gli animali. Sul retro spesso trovavano spazio gli "ortali": i giardini coltivati con varietà stagionali, in cui non mancano alberi da frutto (in particolare gli agrumi) e anche piante ornamentali di rose, zinnie, dalie e altri fiori locali. Dove ancora conservati si possono osservare i tipici portali di ingresso ad arco e degli elementi tipici del vivere comune, la cisterna, la "pila" cioè il tipico lavatoio in pietra leccese, i vani di servizio.</p> <p>Spesso dalle prime abitazioni, chiamate <i>cellule primarie</i>, che si disponevano sul lato corto della corte, per processi di dissociazione del nucleo familiare originario, si sviluppava un nuovo sistema abitativo, con <i>cellule secondarie</i>, basate sulla condivisione di beni e servizi, disposte sul lato lungo della corte.</p> <p>Il complesso dell'Ex Abbazia della Candelora della Giovannella e Sant'Onofrio conserva il tradizionale impianto a corte con portale di ingresso ad arco e cortile antistante sul quale si affacciano diversi vani abitativi. Databile al XVI secolo, secondo le fonti bibliografiche è correlato alla vicina cripta di Sant'Onofrio. Avrebbe fatto parte, insieme a questa, alla chiesa sovrastante non più esistente e ad altri edifici dell'intorno, di un cenobio situato in Largo Sant'Onofrio in qualità di abbazia. Conserva alcuni elementi tipici delle case a corte come le colonnine di sostegno ad un pergolato</p>		

non più esistente; canalette lapidee di raccolta dell'acqua piovana; una cisterna; elementi decorativi come trabeazioni e cornici delle aperture, con decori geometrici e iscrizioni.

**Riferimento fotografico
(FTA)**





**Castrignano de' Greci, Casa a corte (Ex Abbazia), Prospetto Principale, Corte,
Particolari delle volte, Portale di ingresso, Ph. Paola Durante, 2026**

DATI TECNICI (MT)			
Condizione giuridica (CDG) - dc:rights	proprietà privata	Provvedimenti amministrativi-sintesi (BPT)	Si
Provvedimenti amministrativi - specifiche (NVC)	Beni di interesse storico culturale SEGNALAZIONI (DPP, PUG, 2023)		
Situazione (STA)	bene in uso		
Stato di conservazione (STC)	Buono		
DOCUMENTAZIONE (DO)			
DOCUMENTO (DCM)	Foto 360° della corte della casa a corte - Ex Abbazia della Candelora della Giovannella e Sant'Onofrio		
Codice identificativo (DCMN)	UCGS_CSTRN_CC_01		
Tipo/supporto/formato (DCMP)	fotografia digitale		
Titolo/didasalia (DCMM)	Castrignano de' Greci, Casa a corte (Ex Abbazia della Candelora della Giovannella e Sant'Onofrio), Corte		
Autore (persona/ente collettivo) (DCMA)	Mazzotta, Carlo / Città Fertile Coop.		
Riferimento cronologico (DCMR)	2026/03/12		
Indirizzo web (URL) (DCMW) edm:WebResource	https://s.insta360.com/p/ebd62da135d6b74dc87a1cb0646ac07f?region=SG		
Licenza/condizioni d'uso (DCML)	CC BY-SA 4.0		
Bibliografia/sitografia (BIB)	<p>- Durante Paola, Giammaruco Sofia, <i>Scheda conoscitiva derivata - ambito urbano n.25.1" CASA A CORTE – EX ABBAZIA DELLA CANDELORA DELLA GIOVANNELLA E SANT'ONOFRIO</i>", Documento Programmatico Preliminare (DPP) del Piano Urbanistico Generale (PUG) di Castrignano de' Greci, 2022</p> <p>- Cotardo A., <i>Castrignano dei Greci</i>, Amministrazione Comunale, Galatina 1993, <i>Castrignano dei Greci</i>, Amministrazione Comunale, Galatina 1993</p>		
CERTIFICAZIONE/GESTIONE DATI (CM)			
Responsabile (CMR)	Durante, Paola (per Città Fertile Coop.)		
Anno di redazione (CMA)	2026		
Profilo di pubblicazione (ADP)	1		